



**EINWEI**<sup>®</sup>

บริษัท เอ็นเวย์ กรุ๊ป จำกัด

เสนอแนะที่การประชุมทางวิชาการ เรื่อง

# An Overview of the Research and Application of Lianhua Qingwen in the Prevention and Treatment of Respiratory Infectious Diseases



ผู้บรรยาย

รศ.นพ.ภิรุญ มุตสิกพันธ์

สาขาวิชาโรคติดเชื้อและเวชศาสตร์เขตร้อน ภาควิชาอายุรศาสตร์  
คณะแพทยศาสตร์ มหาวิทยาลัยขอนแก่น

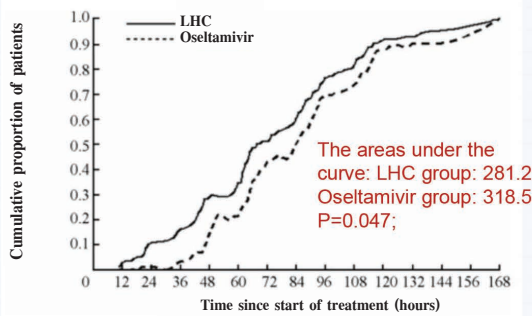
เรียบเรียงโดย พญ.พลอย พัฒนากิจสกุล

การติดเชื้อโรคทางเดินหายใจเป็นโรคที่พบได้บ่อยในชีวิตประจำวัน ทั้งในประเทศจีน ไทย และทั่วโลก จากรายงานสถานการณ์การติดเชื้อไข้หวัดใหญ่ทั่วโลกพบอัตราความชุกของโรคอยู่ที่ 4.4% ในส่วนโรคโควิด 19 มีอัตราการติดเชื้อที่ต่ำกว่าในช่วง 2 - 3 ปีที่ผ่านมา แต่ก็ยังมีการแพร่ระบาดในแต่ละประเทศอยู่ โดยผู้ป่วยที่ติดเชื้อระบบทางเดินหายใจ สามารถแยกได้ยากจากอาการว่าเป็นไข้หวัด ไข้หวัดใหญ่ หรือโควิด 19 เนื่องจากโรคเหล่านี้มีอาการแสดงออกคล้ายคลึงกันโดยเฉพาะในช่วง 2 - 3 วันแรกของการติดเชื้อ แต่หลังจากนั้นอาการอาจจะรุนแรงขึ้นในผู้ป่วยไข้หวัดใหญ่และโควิด 19 โดยเฉพาะอย่างยิ่งในผู้สูงอายุ หรือผู้ที่มีโรคเรื้อรัง เช่น โรคเบาหวาน โรคหัวใจ ก็มีโอกาสที่จะรุนแรงจนถึงเสียชีวิตได้

ยา Lianhua Qingwen น่าจะเป็นทางเลือกหนึ่งที่น่าสนใจที่ใช้รักษาโรคไข้หวัด ไข้หวัดใหญ่ หรือโควิด 19 ได้ ยานี้เป็นสมุนไพรจีนที่มีส่วนประกอบของสมุนไพรชนิดต่าง ๆ หลายชนิดผสมอยู่ และมีการใช้ในประเทศจีนมาอย่างยาวนาน โดยสามารถออกฤทธิ์ครอบคลุมได้อย่างกว้างขวาง ได้แก่

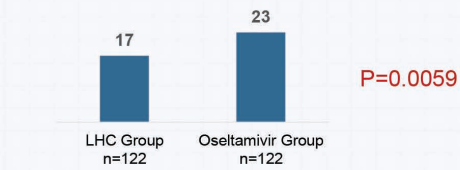
1. Antiviral activity สามารถออกฤทธิ์ต่อไวรัสไข้หวัดใหญ่ เช่น H3N2 ที่เป็นสายพันธุ์ที่พบบ่อย และ H1N1 ซึ่งเป็นสายพันธุ์ที่ระบาดใหญ่ทั่วโลกในปี ค.ศ. 2009 และยังคงพบได้ต่อเนื่องมาจนถึงปัจจุบัน นอกจากนี้ยังมีฤทธิ์ต่อไวรัส Severe Acute Respiratory Syndrome-Coronavirus (SARS-CoV), Severe Acute Respiratory Syndrome-Coronavirus 2

### Alleviation time of all symptoms in influenza A (H1N1)-infected



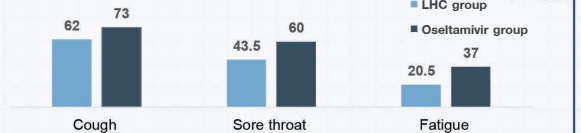
The areas under the curve indicated that: in comparison with Oseltamivir, LHC significantly reduced the duration of illness.

### The average time of defervescence (hour)



Compared with Oseltamivir, LHC had a better antipyretic effect.

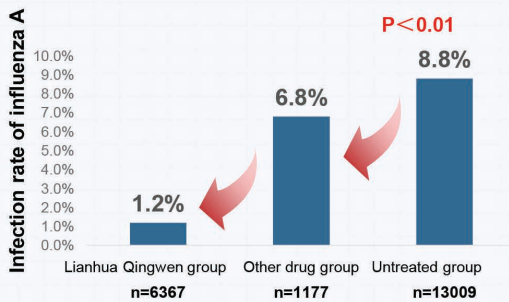
### The average duration of each individual symptom (hour)



LHC had better effects on the reduction of the average duration of cough, sore throat and fatigue.

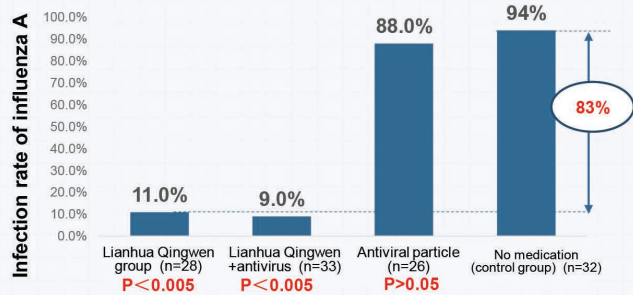
รูปที่ 1

### Prophylaxis usage of LHQW can significantly reduce the infection rate of influenza A



\*In 2009, influenza A broke out. A total of 20,553 cases (close contact or surrounding people) were recruited.

### Prophylaxis usage of LHQW cuts off Flu spread



รูปที่ 2

(SARS-CoV2) ซึ่งเป็นเชื้อก่อโรค SARS และ โควิด 19 และ Middle East Respiratory Syndrome Coronavirus (MERS-CoV) ด้วย

- สามารถออกฤทธิ์ต้านอื่น ได้แก่ Anti-inflammation และมีฤทธิ์ช่วยบรรเทาอาการต่าง ๆ เช่น ลดไข้ ลดการไอ ขับเสมหะ และช่วยเสริมภูมิคุ้มกัน

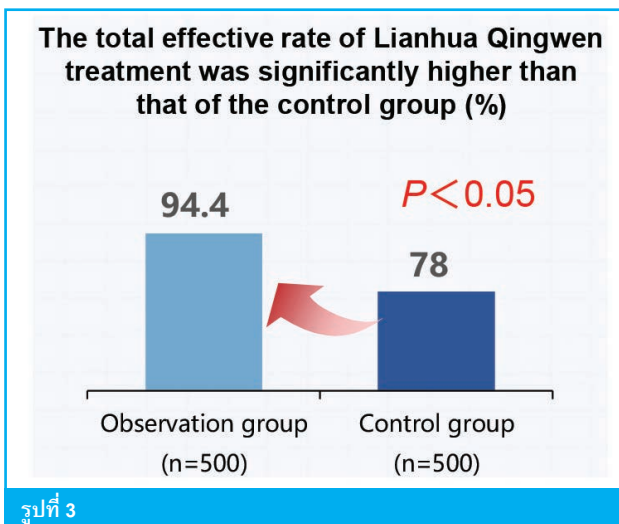
มีการศึกษาทางคลินิกในการใช้ยา Lianhua Qingwen ในการรักษาโรคติดเชื้อทางเดินหายใจ การศึกษาแรกทำในผู้ป่วยโรคไข้หวัดใหญ่ เปรียบเทียบยา Lianhua Qingwen กับยา Oseltamivir ในการรักษาผู้ที่ติดเชื้อไข้หวัดใหญ่ ภายใน 36 ชั่วโมงแรกที่เริ่มมีอาการ ผลการศึกษาพบว่า ยา Lianhua Qingwen สามารถลดระยะเวลาการมีอาการ ได้ดีกว่ายา Oseltamivir นอกจากนี้ ยังบรรเทาอาการของ

ไข้หวัดใหญ่ได้ดีกว่า โดยที่อาการไข้จะหายไปภายใน 23 ชั่วโมง ในกลุ่มที่ได้รับยา Oseltamivir ส่วนในกลุ่มที่ได้ Lianhua Qingwen อาการไข้จะหายไปภายใน 17 ชั่วโมง รวมถึงอาการอื่น ๆ เช่น อาการไอ เจ็บคอ อ่อนเพลีย ยา Lianhua Qingwen ก็ให้ผลบรรเทาอาการได้ดีกว่ายา Oseltamivir<sup>1</sup> (รูปที่ 1)

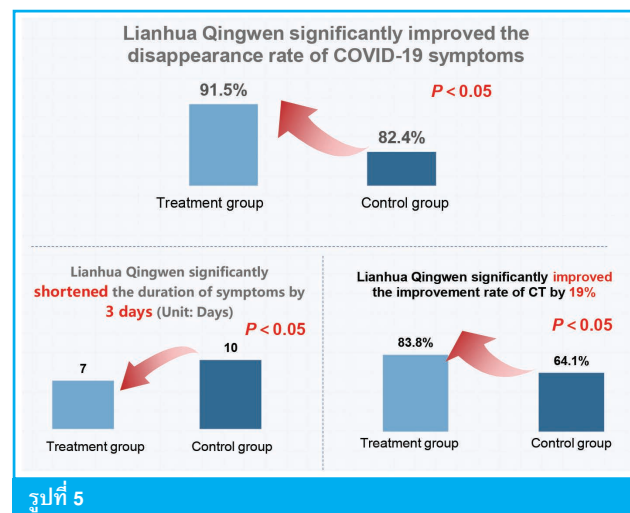
นอกจากการใช้ยา Lianhua Qingwen ในการรักษาแล้ว ยังสามารถใช้สำหรับการป้องกันการติดเชื้อไข้หวัดใหญ่ในกลุ่มบุคคลที่สัมผัสใกล้ชิดกับผู้ป่วยได้ ถือเป็น การป้องกันหลังสัมผัสโรค (post-exposure prophylaxis) โดยเฉพาะกรณีการสัมผัสในบ้านเดียวกัน (household contact) โดยกลุ่มที่ได้ยา Lianhua Qingwen สามารถลดอัตราการติดเชื้อไข้หวัดใหญ่ในผู้ที่สัมผัสใกล้ชิดกับผู้ป่วยจาก 8.8% ลงมาเหลือ 1.2% และยังคงลดการแพร่กระจายของ

ไวรัสจาก 94% เป็น 11% (รูปที่ 2) โดยสรุปจากข้อมูล การศึกษาทางคลินิก ยา Lianhua Qingwen สามารถใช้ได้ ทั้งการรักษา รวมถึงป้องกันการติดเชื้อในกลุ่มที่สัมผัส โกลด์ซิดผู้ป่วยอีกด้วย

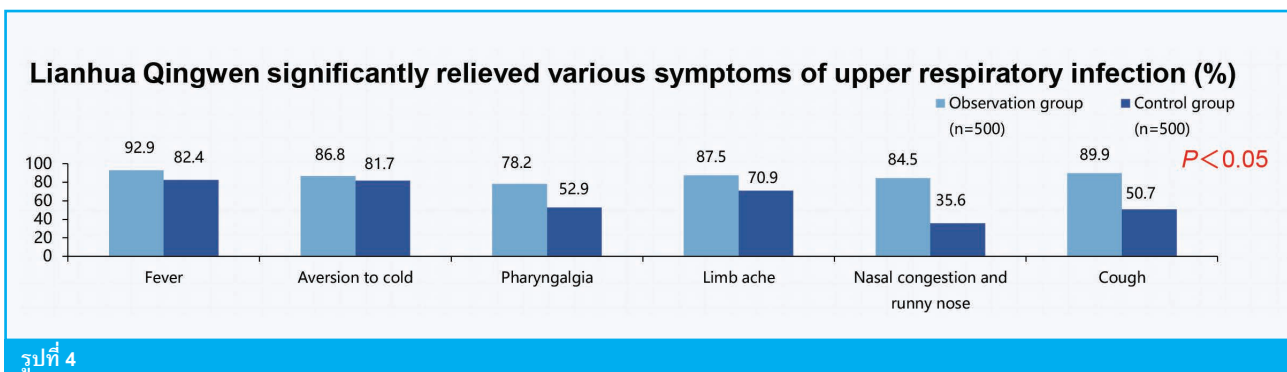
ไม่เพียงการใช้ยา Lianhua Qingwen กับไข้หวัดใหญ่ แต่ยังสามารถใช้กับการติดเชื้อในกลุ่ม Upper respiratory tract infection ในไข้หวัด (common cold) ที่เกิดจากไวรัส ชนิดอื่น ๆ เช่น Rhinovirus Echovirus เป็นต้น มีการ ศึกษาทางคลินิกในประเทศจีนโดยเปรียบเทียบการใช้ยา Lianhua Qingwen กับการรักษาแบบประคับประคอง อื่น ๆ เช่น vitamin C หรือยาสมุนไพรจีนอื่น ในผู้ป่วยที่มีอาการ โรคทางเดินหายใจส่วนบนภายใน 2 วันหลังจากเริ่มมี อาการ พบว่า ยา Lianhua Qingwen (รูปที่ 3) สามารถลด อาการโดยรวมได้ดีกว่าจาก 78% ในกลุ่มควบคุม เพิ่มขึ้น เป็น 94.4% ในกลุ่มที่ได้รับยา Lianhua Qingwen รวมถึง อาการอื่น ๆ เช่น ไข้ ไอ เจ็บคอ ปวดเมื่อยกล้ามเนื้อ และ ปวดศีรษะ ในกลุ่มที่ได้รับยา Lianhua Qingwen ก็ช่วย ลดอาการได้มากกว่าเช่นกัน (รูปที่ 4)



ส่วนการใช้ยาในโควิด 19 ก็มีการศึกษาในประเทศ จีนเมื่อปี ค.ศ. 2020 ในผู้ป่วยโควิด 19 จำนวน 284 ราย ที่มีภาวะปอดอักเสบ (pneumonia) จากอาการร่วมกับการ ตรวจพบความผิดปกติทางรังสี (CT-scan) เปรียบเทียบ การใช้ยา Lianhua Qingwen ร่วมกับการรักษาปกติ (usual treatment) และการรักษาตามแนวทางการรักษา ปกติ (usual treatment) ในผู้ป่วยที่ได้รับยา Lianhua Qingwen ช่วยลดอาการของโควิด 19 ได้ดีขึ้นจาก 82.4% เป็น 91.5% และการตรวจพบความผิดปกติทางรังสี (CT-scan) ที่เปลี่ยนแปลงดีขึ้น จาก 64% ในกลุ่มควบคุม เป็น 83% ในกลุ่มที่ได้ยา Lianhua Qingwen<sup>2</sup> (รูปที่ 5)



จากข้อมูลการใช้จริงของยา Lianhua Qingwen ในช่วงมีการระบาดของโควิด 19 พบว่า ไม่เพียงแต่ใช้ ในการรักษา ยังสามารถใช้เพื่อการป้องกันการสัมผัสใน คริวเรือนได้ โดยพบอัตราการติดเชื้อลดลงในกลุ่มผู้สัมผัส ที่ได้รับยา Lianhua Qingwen จากการตรวจหาเชื้อโควิด 19 โดย antigen test kit (ATK) หรือมีอาการแสดงผิดปกติ<sup>3</sup> นอกจากการใช้ในผู้ใหญ่แล้วก็ยังสามารถใช้ในเด็กได้อย่าง

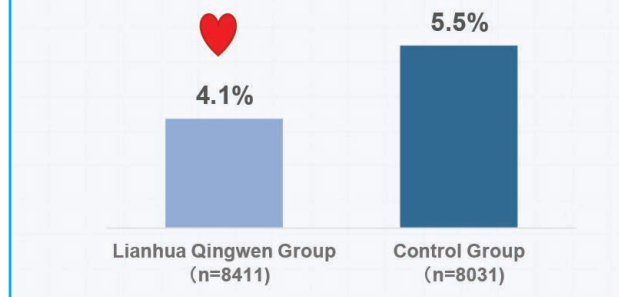


มีประสิทธิภาพไม่ต่างกับการใช้ในผู้ใหญ่ โดยพบว่ายาลิอันฮวาชิงเวิน ช่วยลดอาการต่าง ๆ ลดระยะเวลาของการมีอาการ ลดระยะเวลาในการนอนรักษาตัวในโรงพยาบาล และลดอัตราการดำเนินโรคสู่อาการรุนแรงเมื่อเทียบกับกลุ่มควบคุม<sup>4</sup>

นอกจากการใช้ยา Lianhua Qingwen ในประเทศจีนแล้วยังมีข้อมูลการใช้ยาในประเทศอื่น ๆ โดยมีความร่วมมือจากนานาชาติ รวมถึงการศึกษาในประเทศไทยพบว่า ยา Lianhua Qingwen สามารถลดอาการ และระยะเวลาการดำเนินโรค โดยค่าเฉลี่ยระยะเวลาการมีอาการลดลง 2.7 วัน เมื่อเปรียบเทียบกับการรักษาประคับประคองด้วยวิธีอื่น ๆ

สำหรับข้อมูลความปลอดภัยของยา Lianhua Qingwen จากการใช้ในผู้ป่วยมากกว่า 16,000 คน พบว่าผลข้างเคียงที่เกิดจากการใช้ยา Lianhua Qingwen ไม่แตกต่างกับกลุ่มควบคุม (รูปที่ 6) ซึ่งเป็นอาการผิดปกติเล็กน้อย และหายกลับมาเป็นปกติ ไม่พบอาการข้างเคียงที่รุนแรง

**The incidence of adverse reactions of Lianhua Qingwen was significantly lower than that of the control group**



รูปที่ 6

โดยสรุป ยา Lianhua Qingwen มีประสิทธิภาพในด้าน antiviral activity และมีประโยชน์ในการใช้ทางคลินิก สามารถใช้ในการรักษาและป้องกันไข้หวัดใหญ่และโควิด 19 รวมถึงรักษาไข้หวัดด้วย ผ่านการใช้จริงในประชากรจีนกว่า 400 ล้านครั้ง และมีข้อมูลด้านความปลอดภัยที่ดี

**เอกสารอ้างอิง**

1. Duan ZP, Jia ZH, Zhang J, et al. Natural herbal medicine Lianhuaqingwen capsule anti-influenza A (H1N1) trial: a randomized, double blind, positive controlled clinical trial. Chin Med J (Engl). 2011;124(18):2925 - 2933.
2. Hu K, Guan WJ, Bi Y, et al. Efficacy and safety of Lianhuaqingwen capsules, a repurposed Chinese herb, in patients with coronavirus disease 2019: A multicenter, prospective, randomized controlled trial. Phytomedicine. 2021;85:153242.
3. Gong X, Yuan B, Yuan Y, Li F. Efficacy and Safety of Lianhuaqingwen Capsules for the Prevention of Coronavirus Disease 2019: A Prospective Open-Label Controlled Trial. Evid Based Complement Alternat Med. 2021;2021:7962630.
4. Xu X, Wu H, Jin G, et al. Efficacy of Lianhua Qingwen for children with SARS-CoV-2 Omicron infection: A propensity score-matched retrospective cohort study. Phytomedicine. 2023;111:154665.